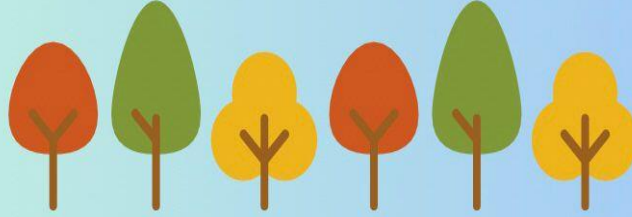


ALTAYÇEŞME İLKOKULU

PSİKOLOJİK DANIŞMANLIK VE REHBERLİK BİRİMİ



Tatilimi Nasıl Değerlendirebilirim?



DEĞERLİ VELİLER,
SEVGİLİ ÇOCUKLAR,
BİR EĞİTİM ÖĞRETİM DÖNEMİNİN DAHA SONUNA GELDİK.
SIZLERİ GÖSTERDİĞİNİZ GAYRET VE ÖZVERİDEN
DOLAYI TEBRİK EDERİZ.

YAZ TATILINIZI DAHA VERİMLİ GEÇİREBİLMENİZ İÇİN SERBEST
ZAMANLARINIZI DESTEKLEYİCİ BİR İÇERİK HAZIRLADIK.
REHBERLİK SERVİSİNİZ OLARAK
İYİ TATİLLER DİLERİZ.



TATİL GÜNLERİM



PAZARTESİ

SALI

ÇARŞAMBA

PERŞEMBE

CUMA

CUMARTESİ

PAZAR



NOTLARIM:

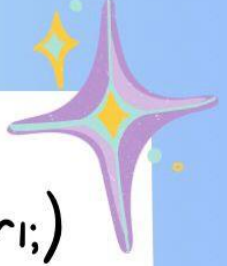
SENİN İÇİN HAZIRLADIĞIMIZ BU
KÜÇÜK AJANDAN SAYESİNDE TÜM
GÜNLERİN İÇİN RAHATLIKLA PLAN
YAPABİLİRSİN;)

Psikolojik Danışmanlık ve Rehberlik Birimi





Altayçeşme İlkokulu



Rehberlik Servisinden yaz tatili notları;)

★ Tüm yaz boyunca, sağlıklı yaşam dersimizde işlediğimiz gıdalara uygun bir tatil ve egzersizlerle başlayan sabahlar bizi daha sağlıklı tutabilir;)

★ Yaz tatili için Top 10 kitap listen hazır mı? ;) En sevdiğin kutu oyunlarına vakit ayırmanın tamda zamanı değil mi?

★ Ailenle açık havada bir sinema gecesi nasıl olur? İstersen planlarına ekleyebilirsin;)

★ Uzun bir yaz bizi beklerken teknolojiyi bilinçli kullanma dersimizi hatırlamanı ve ekran süresini belirlemeni istiyoruz, yapabilirsin biliyoruz;)

İyi tatiller diliyoruz 🙏★



3

